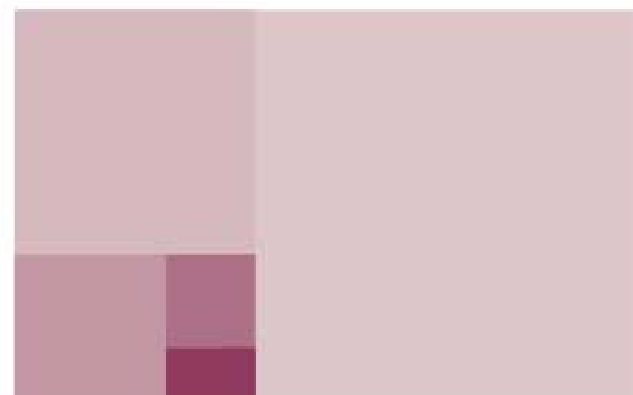


IL MERCATO DEL LAVORO IN TOSCANA

Presentazione del Rapporto 2011



**Sala Riunioni Altana
SUM**

Istituto Italiano di Scienze Umane

Palazzo Strozzi
Piazza degli Strozzi, Firenze

Martedì, 24 gennaio 2012 ore 9.30

REGIONE
TOSCANA



 IRPET



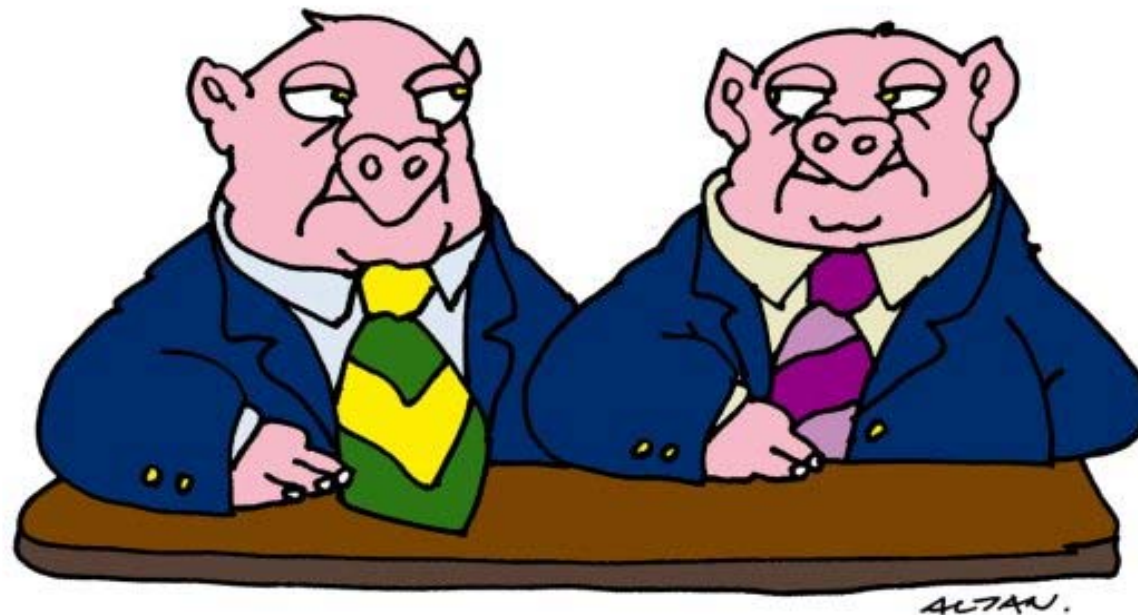
RAPPORTO SUL MERCATO DEL LAVORO IN TOSCANA

A che punto siamo con la crisi?

Executive summary

QUESTA CRISI
DURERA'
ANNI.

FINALMENTE
UN PO'
DI STABILITA'.



Uno sguardo di insieme: occupati, disoccupati e attivi

	Variazioni tendenziali		
	2011-2008 (I-II-III trim.)	2011-2010 (I-II-III trim.)	
ATTIVI	-0,2%	0,4%	
Maschi	0,4%	0,4%	
Femmine	-0,9%	0,3%	
OCCUPATI	-1,5%	0,5%	
Maschi	-1,6%	0,4%	
Femmine	-1,2%	0,6%	
IN CERCA DI OCCUPAZIONE	25,0%	-1,6%	
Maschi	65,0%	-1,4%	
Femmine	3,0%	-2,4%	
	Livelli		
	2008 (I-II-III trim.)	2010 (I-II-III trim.)	2011 (I-II-III trim.)
TASSO DI ATTIVITÀ	68,9%	67,9%	67,6%
Maschi	77,1%	76,9%	76,9%
Femmine	60,9%	59,1%	59,0%
TASSO DI OCCUPAZIONE	65,5%	63,6%	63,6%
Maschi	74,6%	72,9%	72,90%
Femmine	56,4%	54,5%	54,4%
TASSO DI DISOCCUPAZIONE	5,0%	6,2%	6,1%
Maschi	3,2%	5,1%	5,0%
Femmine	7,3%	7,7%	7,5%

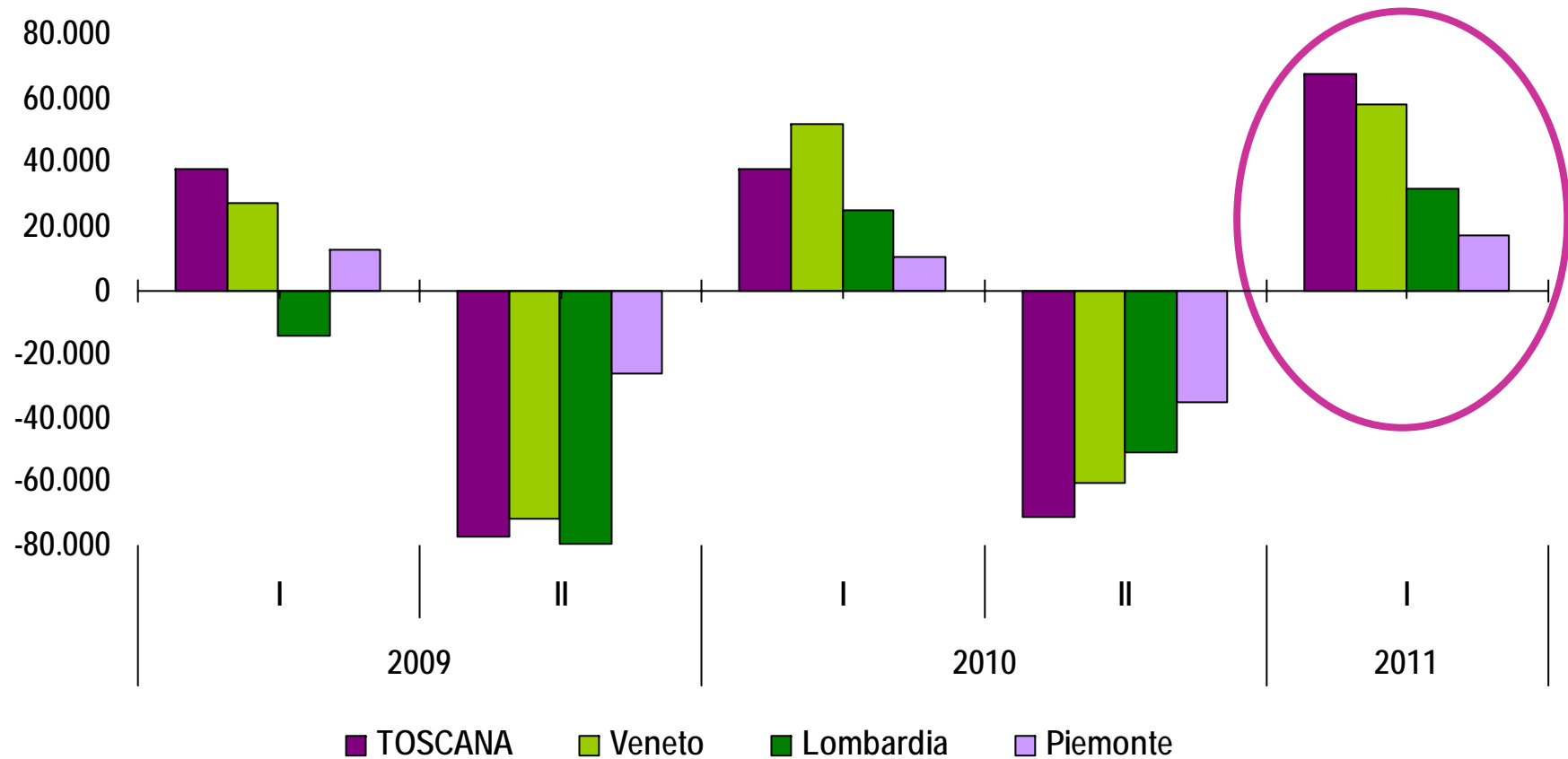
Posizioni di lavoro per semestre

POSIZIONI DI LAVORO DIPENDENTE (AVVIAMENTI MENO CESSAZIONI)

	2009	2010	2011
I semestre	38.019	38.020	67.472
II semestre	-76.920	-71.077	
TOTALE	-38.901	-33.057	

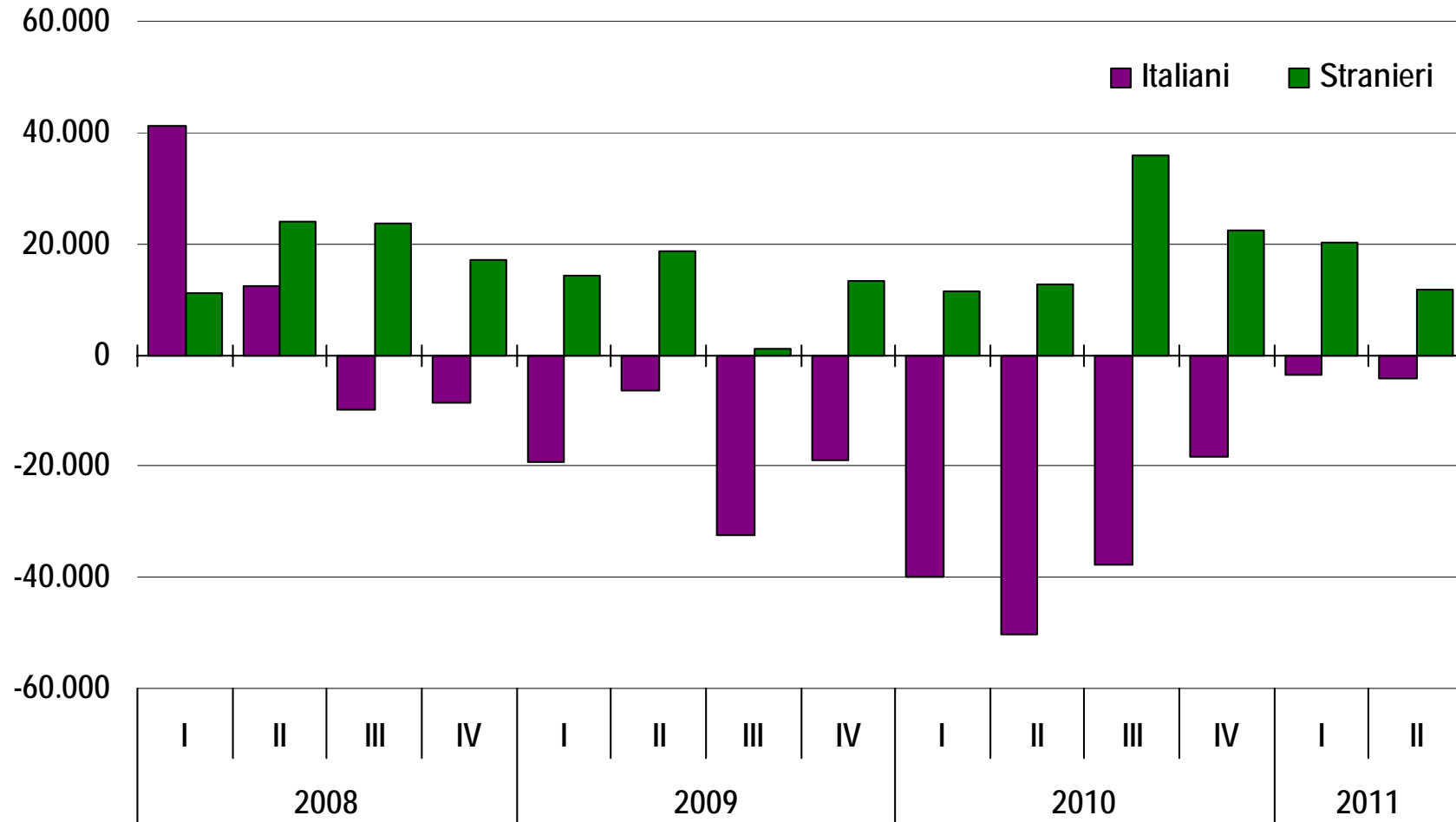
Posizioni lavorative: il confronto con le altre regioni

POSIZIONI DI LAVORO DIPENDENTE (AVVIAMENTI MENO CESSAZIONI) Andamenti semestrali



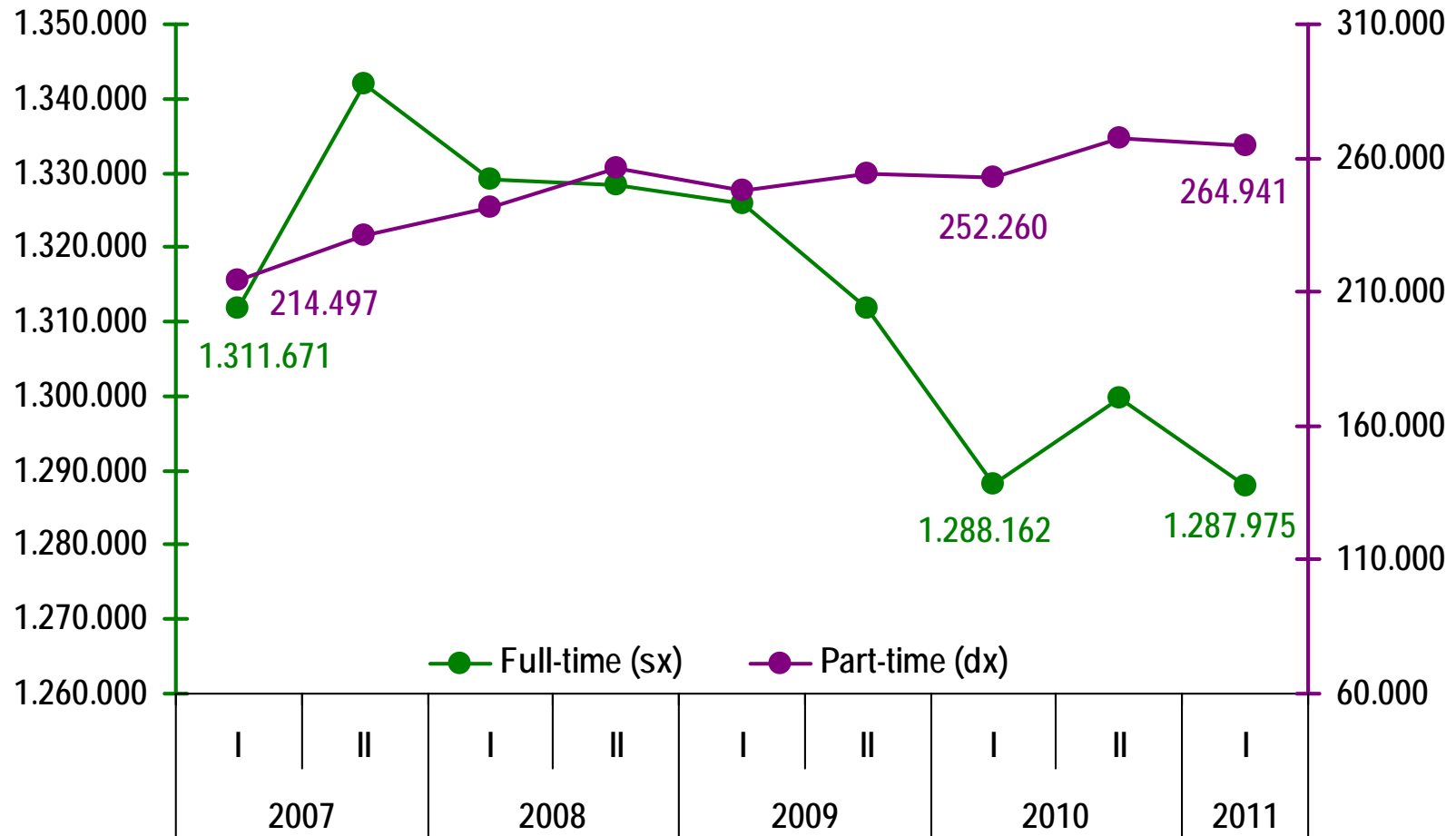
L'occupazione per nazionalità

DIFFERENZA OCCUPATI TRIMESTRE CORRISPONDENTE ANNO PRECEDENTE



I tempi di lavoro: *full-time* e *part-time*

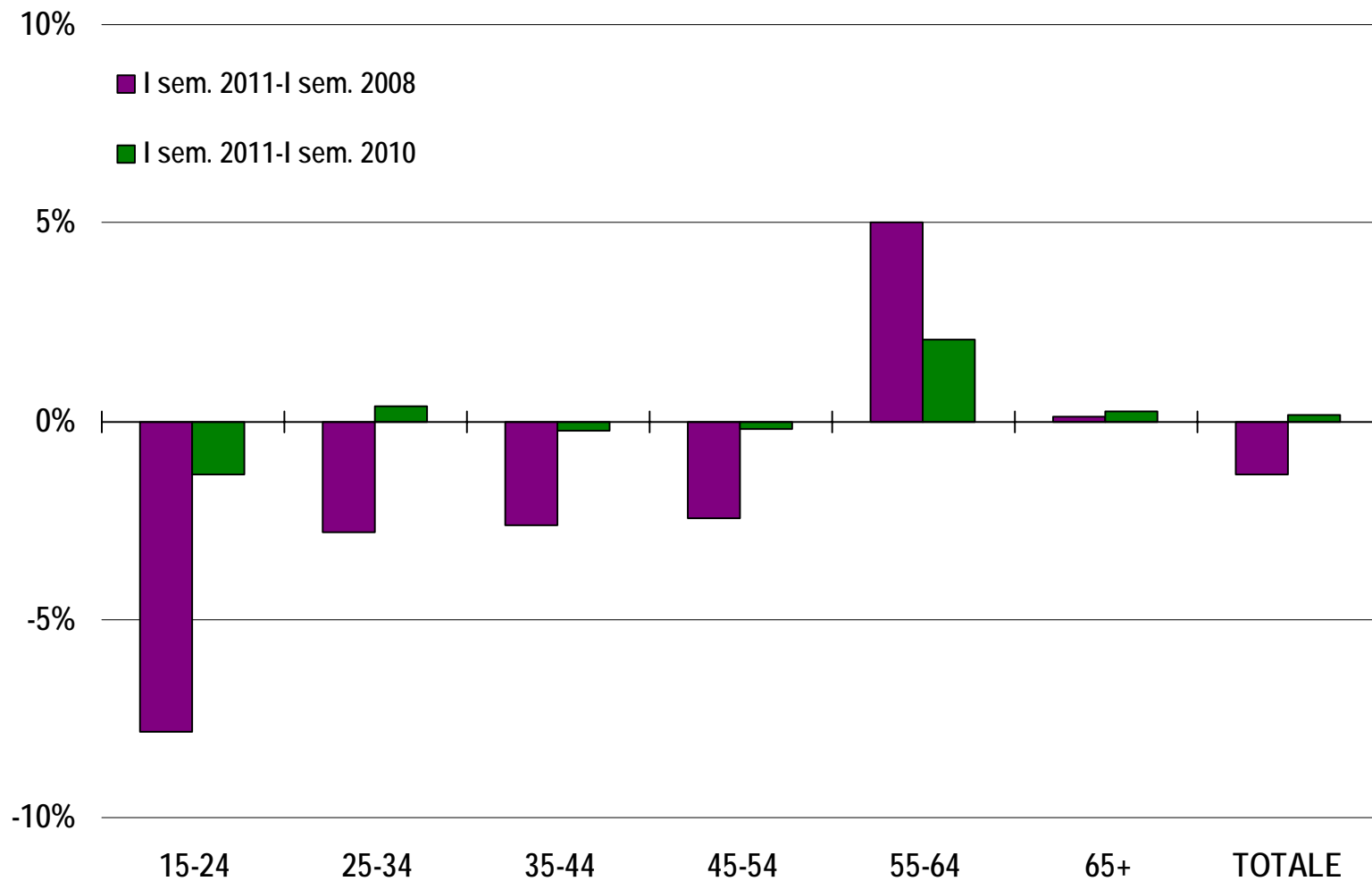
OCCUPATI *FULL-TIME* E *PART-TIME* PER SEMESTRE



Contributo del *part-time* involontario alla crescita del *part-time* 2011/2010 +7 per cento
Contributo del *part-time* volontario alla crescita del *part-time* 2011/2010 -2 per cento

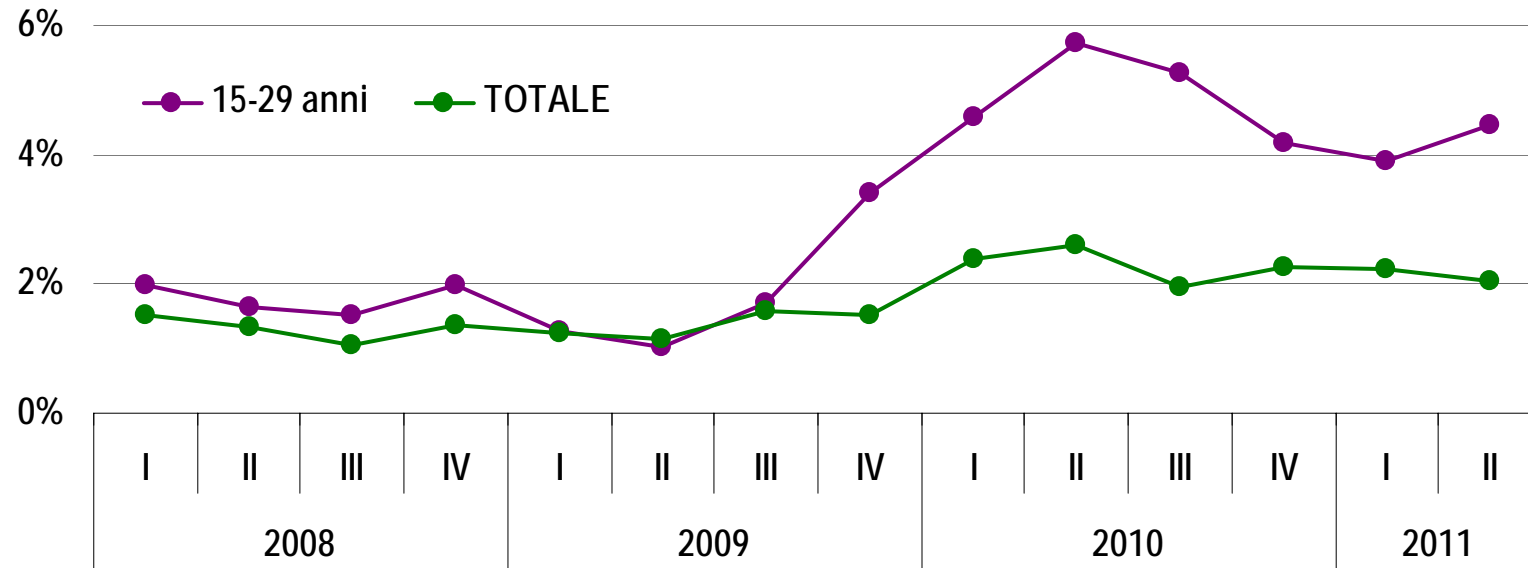
Tassi di occupazione per età

DIFFERENZE ASSOLUTE TENDENZIALI



La questione giovanile

TASSO DI DISOCCUPAZIONE DI LUNGA DURATA



NEET (INCIDENZA SULLA POPOLAZIONE GIOVANILE)

	2008	2009	2010	I sem. 2011
15-19	7,6	7,5	8,1	8,9
20-24	12,3	15,6	20,1	21,2
25-29	16,3	15,8	18,4	17,0
TOTALE	12,5	13,3	15,9	16,0

L'area grigia della inattività

	Cercano non attivamente	Cercano ma non disponibili	Non cercano ma disponibili	AREA GRIGIA	Non cercano e non disponibili	INATTIVI 15-64 anni
LIVELLI						
2009	35.564	11.856	43.790	91.210	648.534	739.744
2010	37.650	15.551	41.822	95.022	667.267	762.289
I 2010	31.818	16.579	45.994	94.390	668.261	762.651
I 2011	40.843	16.221	50.282	107.345	662.252	769.598
VARIAZIONI TENDENZIALI						
2010/2009	5,9%	31,2%	-4,5%	4,2%	2,9%	3,0%
I 2011/I 2010	28,4%	-2,2%	9,3%	13,7%	-0,9%	0,9%

La capacità adattiva del sistema

Lavoratori persi dall'inizio della crisi 18 mila

Lavoratori che avremmo perso se il ciclo occupazionale avesse avuto un andamento analogo al ciclo economico 39 mila

Lavoratori salvati 21 mila

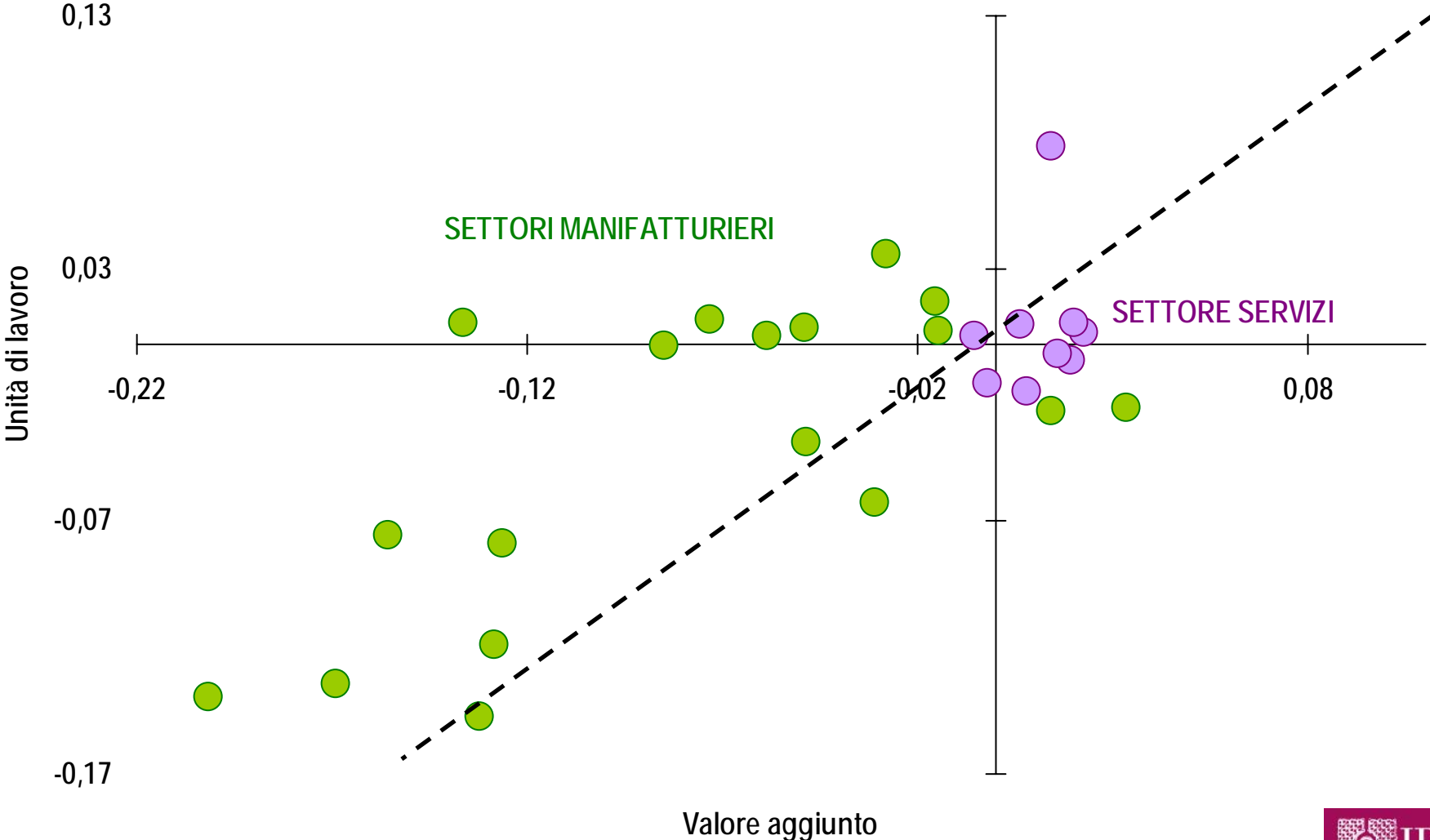
Lavoratori salvati accettando un loro minore contributo alla produzione 19 mila

Lavoratori salvati grazie alla flessione ore lavoro 2mila

Quanto potrà durare tutto ciò prima di tradursi in un eccesso di manodopera da smaltire?

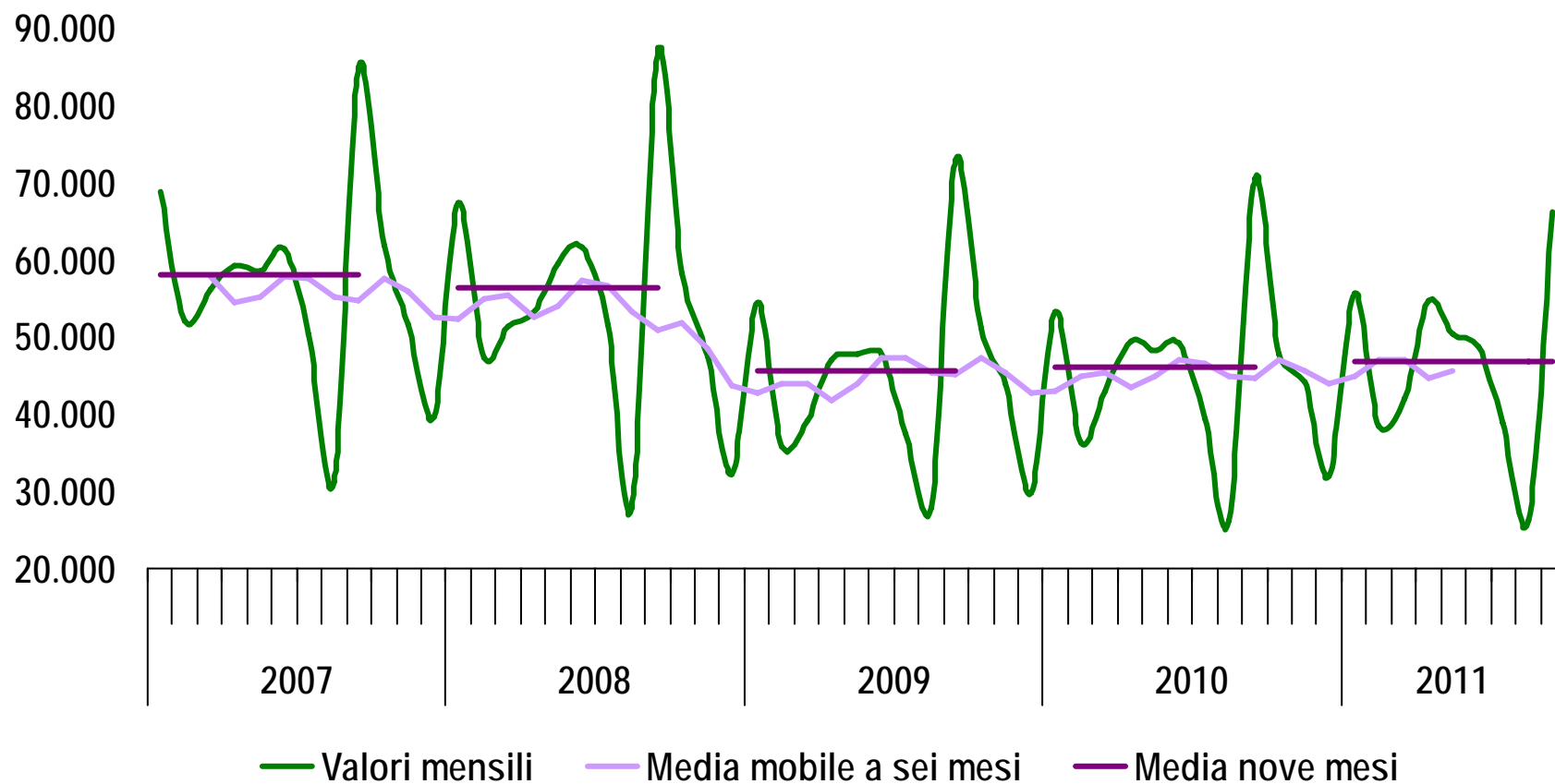
Lo squilibrio settoriale fra variazioni di prodotto e unità di lavoro

VARIAZIONI % DI VALORE AGGIUNTO ED UNITÀ DI LAVORO. 2008-2011



Il riposizionamento (verso il basso) della domanda di lavoro dipendente

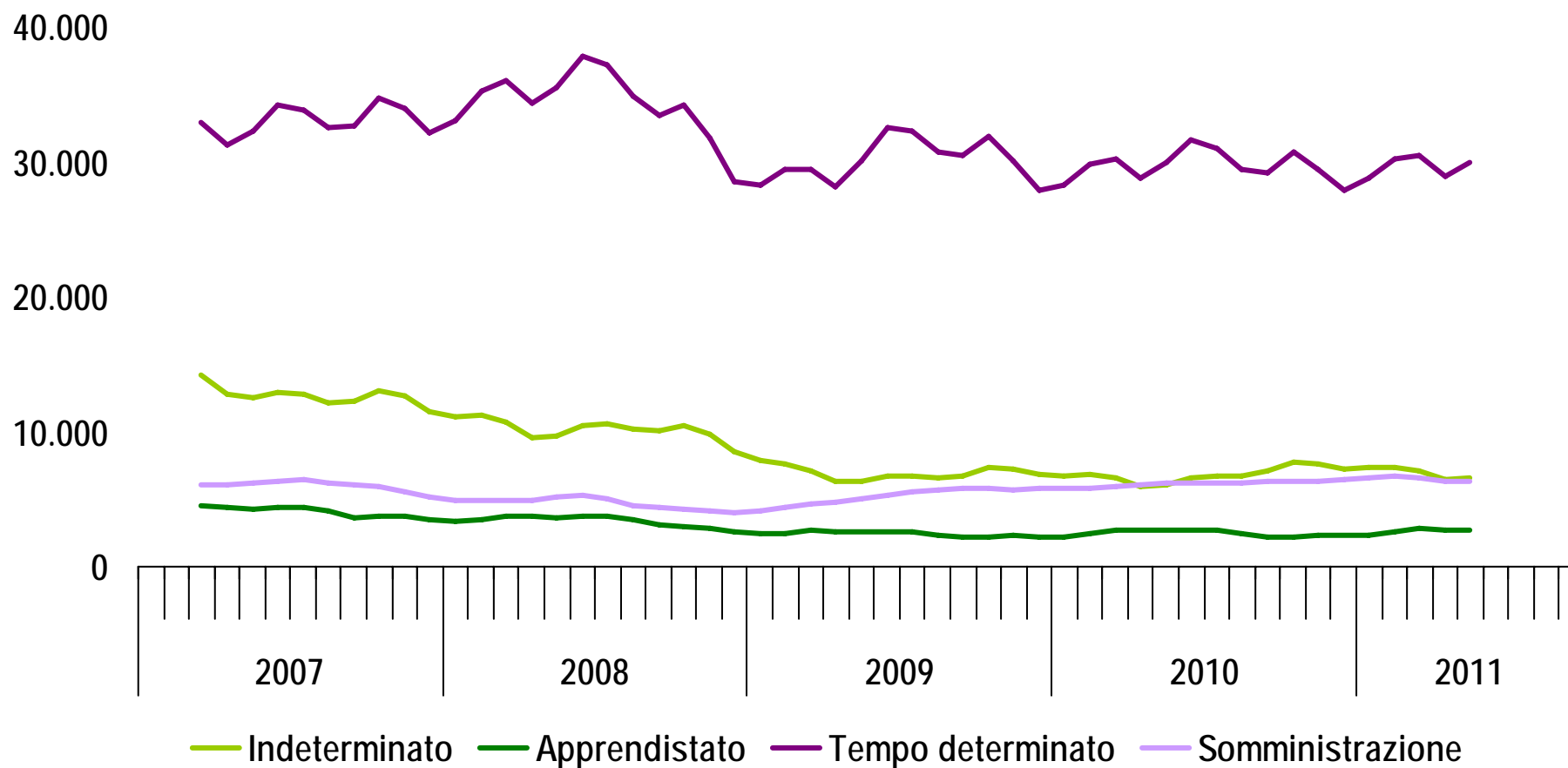
AVVIAMENTI LAVORO DIPENDENTE Gennaio 2007-settembre 2011



Lavoro dipendente: Tempo indeterminato, determinato, apprendistato, somministrazione

Dentro la domanda di lavoro dipendente

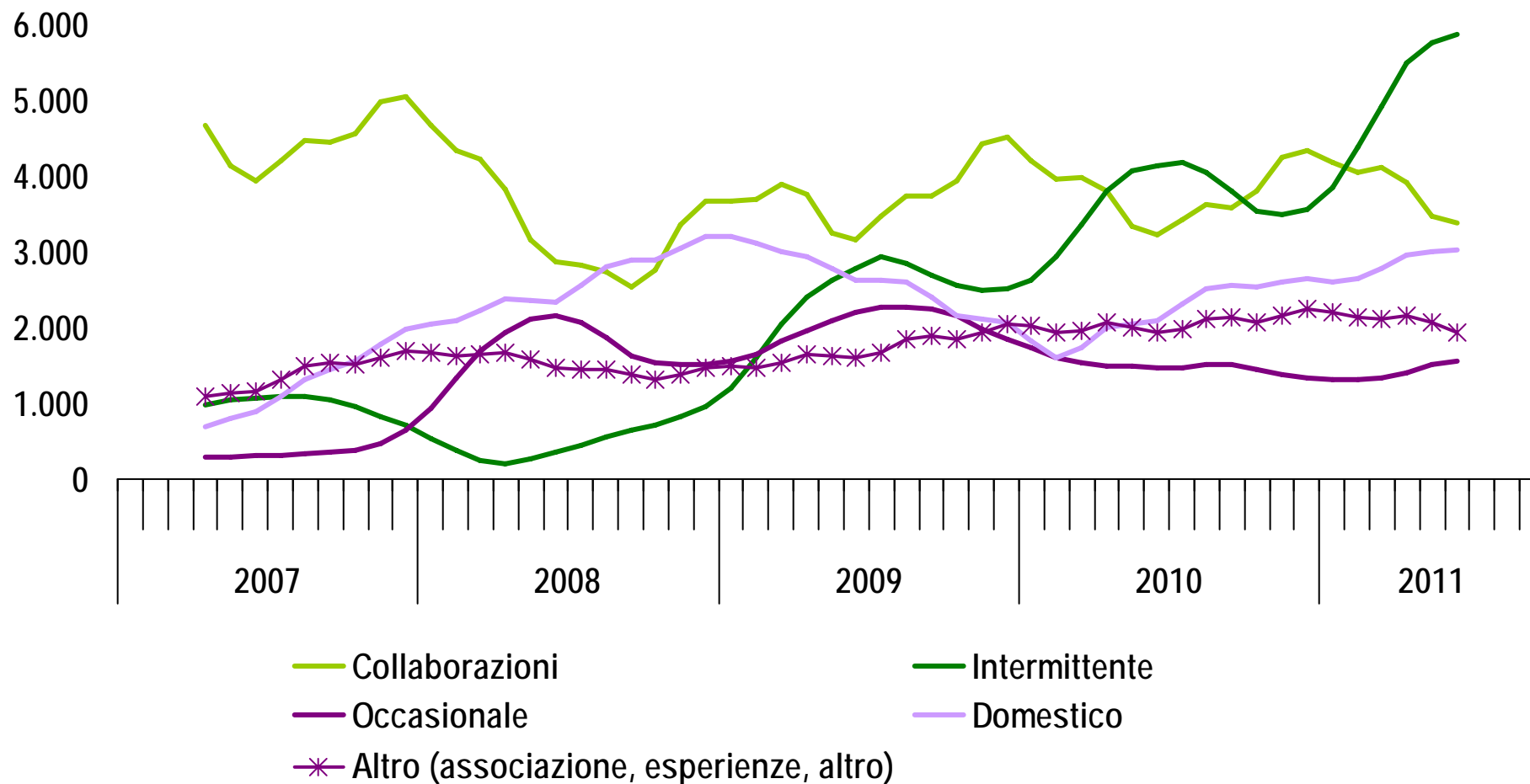
AVVIAMENTI LAVORO DIPENDENTE Medie mobili a sei mesi gennaio 2007-settembre 2011



Lavoro dipendente: Tempo indeterminato, determinato, apprendistato, somministrazione

Dentro la domanda di lavoro non dipendente

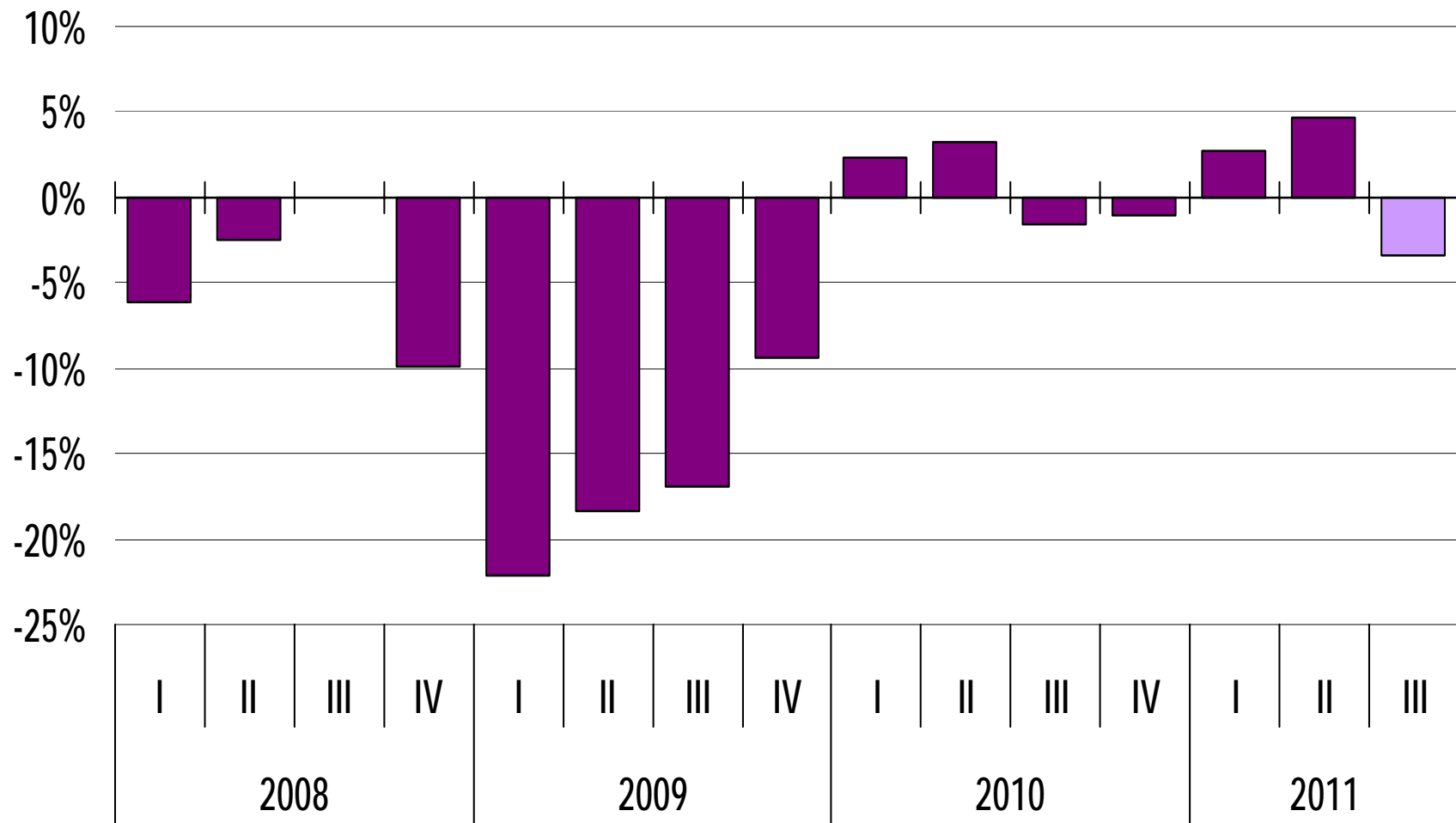
AVVIAMENTI LAVORO NON DIPENDENTE Medie mobili a sei mesi gennaio 2007-settembre 2011



Lavoro non dipendente: collaborazioni, occasionale, Intermittente, associazione, esperienze, domestico, ecc.

Con l'estate il peggioramento degli avviamenti

AVVIAMENTI LAVORO DIPENDENTE Variazioni trimestrali tendenziali



La struttura occupazionale delle famiglie

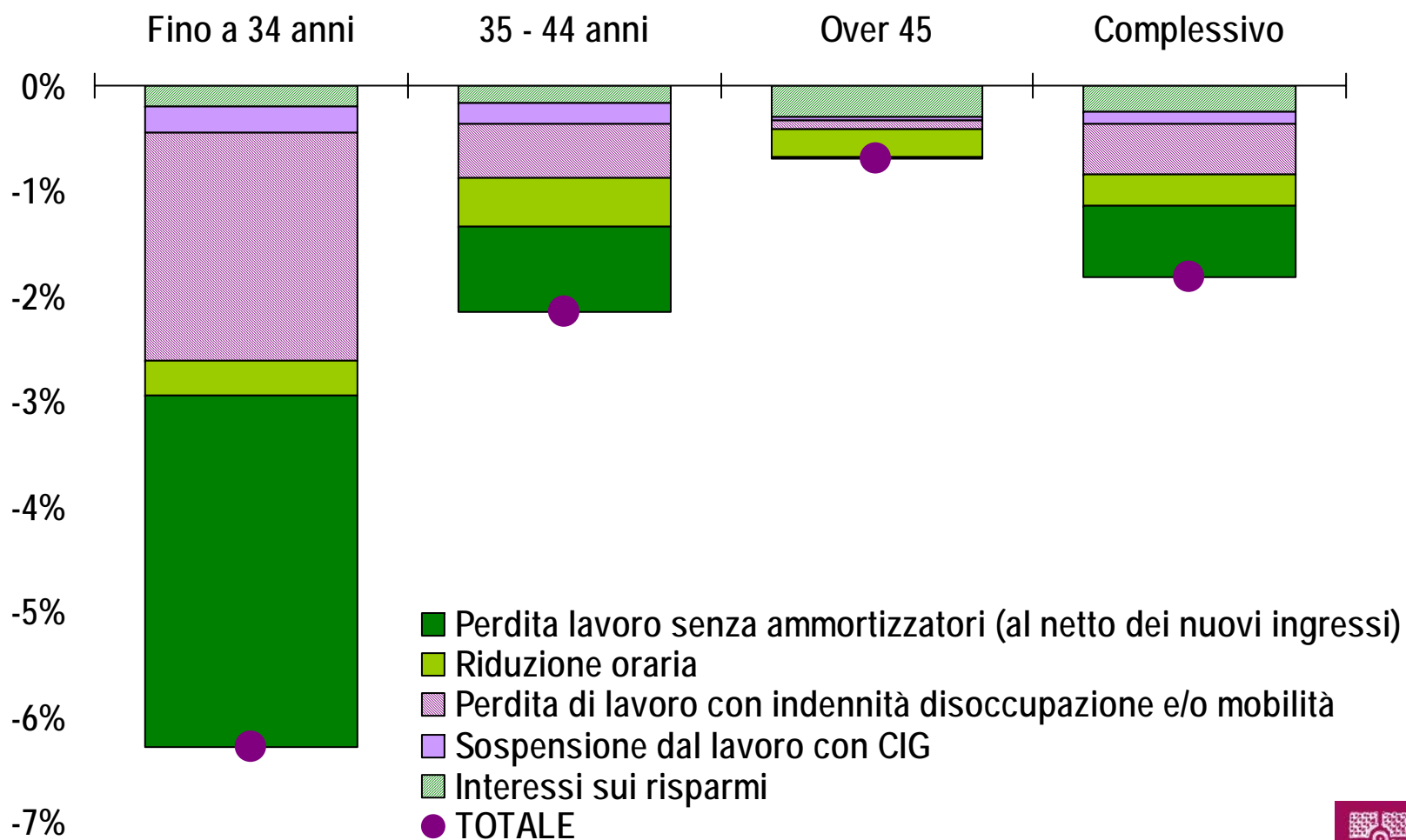
FAMIGLIE PER CONDIZIONE OCCUPAZIONALE. TOSCANA

	2011	Variazione 2011 vs 2008	
	Val. ass.	Var. ass.	Var. %
Famiglie	1.599.773	85.116	6
Famiglie con almeno 1 componente in età lavorativa (A+B+C)	1.160.435	22.614	5
A. Famiglie senza occupati (a+b+c) o (b+d)	174.974	19.410	12
di cui solo disoccupati (a)	12.776	6.827	115
di cui solo inattivi (b)	143.620	9.977	7
di cui miste (disoccupati e inattivi) (c)	18.578	2606	16
di cui con almeno 1 disoccupato (d)	31.354	9.433	43
		-	
B. Famiglie con 1 solo occupato	528.088	54.213	11
di cui standard* a tempo pieno	414.070	25.269	6
di cui standard* a tempo parziale	59.007	13.976	31
di cui a termine	55.010	14.968	37
		-	
C. Famiglie con 2 o più occupati	457.373	-11.121	-2
di cui tutti standard*	239.859	-10.511	-4
di cui almeno 1 a termine	109.303	-9.694	-8
Altre	108.211	9.085	9

* Lavoratori *full-time* e a tempo indeterminato o autonomi

La connotazione generazionale della crisi

VARIAZIONE REALE DEL REDDITO DISPONIBILE DEI TOSCANI PER CLASSI DI ETÀ. 2008-2011 Scomposizione delle determinanti



Il reddito recuperato dagli ammortizzatori sociali

QUOTA DELLA PERDITA DI REDDITO RECUPERATA DAGLI AMMORTIZZATORI PER QUINTI DI REDDITO FAMILIARE EQUIVALENTE

Quinti di reddito familiare equivalente	Val %
1 quinto	54
2 quinto	38
3 quinto	35
4 quinto	28
5 quinto	20
TOTALE	29

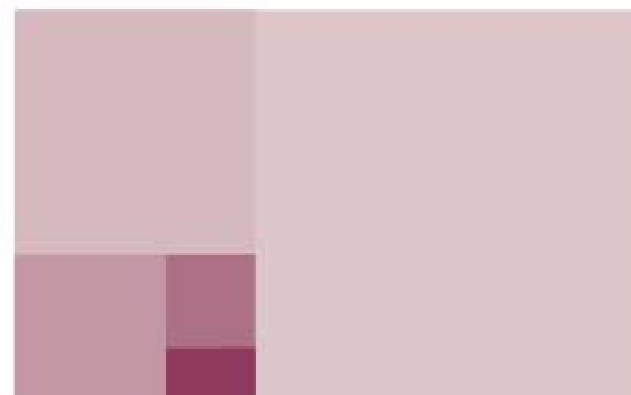
Le previsioni

PREVISIONI DEL MERCATO DEL LAVORO TOSCANO

	2010	2011	2012	2013	
Variazioni %					
PIL	1,1	0,6	-0,6 -1,7	0,5 0,7	scenario 1 scenario 2
Unità di lavoro	-0,1	0,5	-0,4 -0,6	0,3 -0,2	scenario 1 scenario 2
Occupati	-1,1	0,3	-0,3 -0,8	0,4 -0,1	scenario 1 scenario 2
Tasso di disoccupazione	6,2	6,3	6,7 7,0	7,3 7,8	scenario 1 scenario 2
Variazioni assolute					
Unità di lavoro (migliaia)	- 2	8	- 7,3 - 9,3	4,2 - 2,8	scenario 1 scenario 2
Occupati (migliaia)	-17	5	- 4,4 - 6,0	6,5 -1,7	scenario 1 scenario 2
Disoccupati (migliaia)	6,7	1,8	7,9 12,5	10,9 15,2	scenario 1 scenario 2

IL MERCATO DEL LAVORO IN TOSCANA

Presentazione del Rapporto 2011



**Sala Riunioni Altana
SUM**

Istituto Italiano di Scienze Umane

Palazzo Strozzi
Piazza degli Strozzi, Firenze

Martedì, 24 gennaio 2012 ore 9.30

REGIONE
TOSCANA



 IRPET